

ГРУША

Страны происхождения	Сорт	Типы упаковок	Калибр	Вес упаковки
Китай	Ya	картонная коробка деревянная коробка	диаметр 65+ мм	9 кг
ЮАР				10/12,5/15 кг
Аргентина				

ОПИСАНИЕ ТОВАРОВ

- окрас бледно желтого, ярко-зеленого и желто-зеленого цвета в зависимости от сорта (для второго сорта допускается легкий красный румянец);
- вкус и запах, свойственные данному сорту, без постороннего запаха и привкуса;
- требования к плотности: не менее 7 кг/см²;
- предельно допустимая концентрация нитратов - 60;
- минимальное содержание сахара - 10,5° Brix.

КЛАССИФИКАЦИЯ / ДЕФЕКТЫ

1 КАТЕГОРИЯ	2 КАТЕГОРИЯ
<p>Плоды этой категории должны иметь характерные признаки своей разновидности.</p> <p>Мякоть должна быть совершенно доброкачественной. Однако могут допускаться следующие незначительные дефекты при условии, что они не влияют на общий внешний вид, качество, сохраняемость и товарный вид продукта в упаковке:</p> <ul style="list-style-type: none"> • незначительный дефект формы; • незначительные дефекты окраски; • незначительные дефекты кожуры, которые не должны превышать: <ul style="list-style-type: none"> - 2 см для продольных дефектов; - 1 см² общей площади поверхности для других дефектов, за исключением пятен парши, суммарная площадь которых не должна превышать 0,25 см²; <p>Черешок может быть слегка поврежден. Груши не должны быть слишком твердозернистыми.</p>	<p>К этой категории относятся плоды, которые не могут быть отнесены к 1 категории, но отвечают минимальным требованиям, перечисленным во Введении.</p> <p>Мякоть не должна иметь значительных дефектов.</p> <p>Могут допускаться следующие дефекты при условии, что груши сохраняют присущие им характерные признаки качества, сохраняемость и товарный вид:</p> <ul style="list-style-type: none"> • дефекты формы; • дефекты окраски; • незначительное грубое побурение (шероховатость менее 20% поверхности плода); • дефекты кожуры, которые не должны превышать: <ul style="list-style-type: none"> - 4 см в длину для дефектов продольной формы; - 2,5 см² общей площади поверхности для других дефектов, за исключением пятен парши, суммарная площадь которых не должна превышать 1 см²; • черешок может отсутствовать. <p>Процент допуска плодов с такими дефектами не должен превышать 10% от поставки (товар 1 категории).</p>
Значительные дефекты (нестандарт)	Недопустимые дефекты (отход)
<ul style="list-style-type: none"> • плоды с зарубцевавшимися механическими повреждениями (порезы, трещины с проникновением в мякоть); • плоды с нажимами более 2 см² и/или с побурением мякоти; • продольные дефекты более 4 см в длину или более 2,5 см²; • плоды с градобойнами и каменистостью; • пятна парши, суммарная площадь которых более 1 см; • потемнение более 20% поверхности плода; • плоды с пенетрацией менее 7 кг/см²; • плоды с остатками химических веществ, с сажистым налетом; • с признаками утраты свежести. 	<p>Плоды, не соответствующие минимальным требованиям (см. Введение), а также</p> <ul style="list-style-type: none"> • плоды с внутренним некрозом, побурением или почернением мякоти; • загнившие плоды; • плоды поврежденные сельскохозяйственными вредителями; • замороженные, запаренные плоды; • увядшие, морщинистые плоды; • с пенетрацией менее 4 кг/см²; • с грубыми механическими повреждениями.
<p>Допускается не более 10% плодов, не соответствующих минимально допустимому калибру</p>	

1 КАТЕГОРИЯ

Фото 1,2, 3: груша 1 категории

Фото 4: вариант упаковки (уложка)



2 КАТЕГОРИЯ ДЕФЕКТЫ

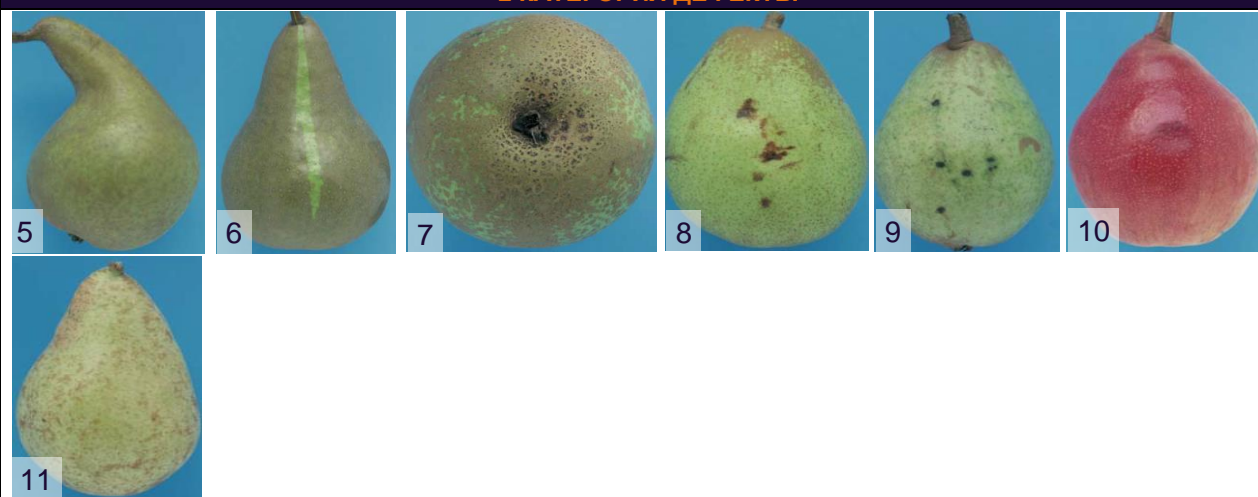


Фото 5: дефект формы Фото 6: дефект окраса Фото 7: шероховатость менее 20% поверхности плода
Фото 8: дефект кожуры Фото 9: пятна парши Фото 10: легкая побитость Фото 11: отсутствие черешка

НЕСТАНДАРТ

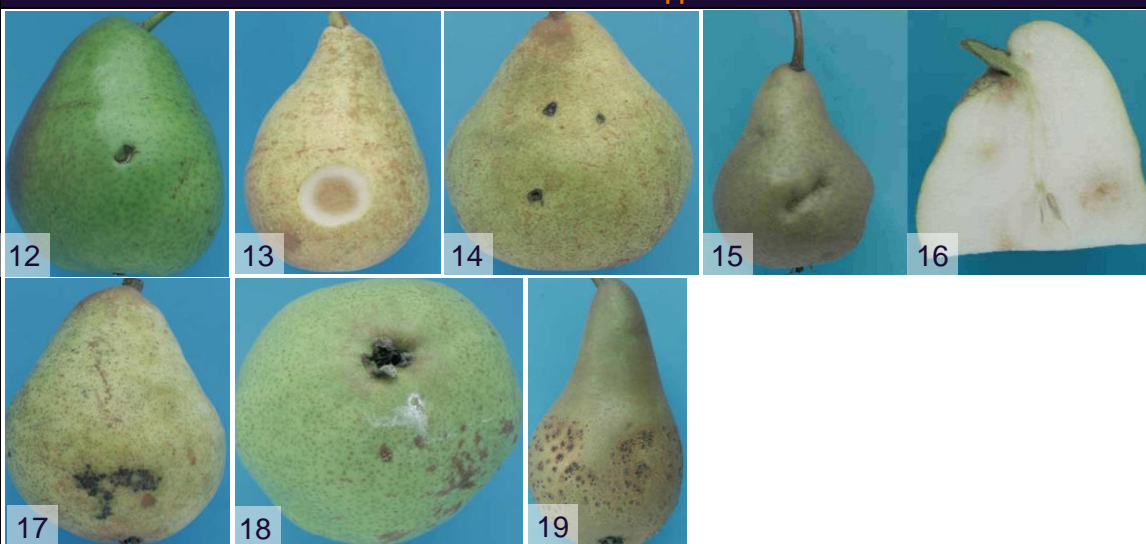


Фото 12: незначительные механические повреждения Фото 13: нажимы и побурение мякоти
Фото 14: градобоины Фото 15, 16: каменистость Фото 17: парша Фото 19: значительная шероховатость
Фото 19: остатки химических веществ

ОТХОД



Фото 20: побурение мякоти Фото 21: загнивший плод Фото 22, 23: повреждения от насекомых